



Information 8 januari 2008

ResMex

ResMex

- ◆ Resecentrum Mark o Exploatering i Linköping AB = ResMex
- ◆ ResMex – är ett kommunalt bolag som har fått i uppdrag att förvärva mark samt planera och genomföra exploateringsåtgärder inom det blivande nya Resecentrumområdet.

ResMex



ResMex

- ◆ ResMex ska säkerställa att det finns tillgång till planlagd mark i rätt tid för genomförande av investeringarna för Ostlänken, Framtidens Resecentrum och stadsutveckling inom övriga delar av intresseområdet
- ◆ ResMex ska samarbeta och samverka med andra fastighetsägare och andra exploatörer samt med kommunens näringsliv.

ResMex

- ◆ Området vid Resecentrum ska omvandlas till en attraktiv knutpunkt och mötesplats för business, shopping, boende och resa samtidigt som det blir ett samordnat nav för järnväg, bussar, biltrafik, godstransporter och flyg mycket nära centrum i Linköping.

ResMex



ResMex



2008-01-08

ResMex

ResMex

Utrecht Centraal

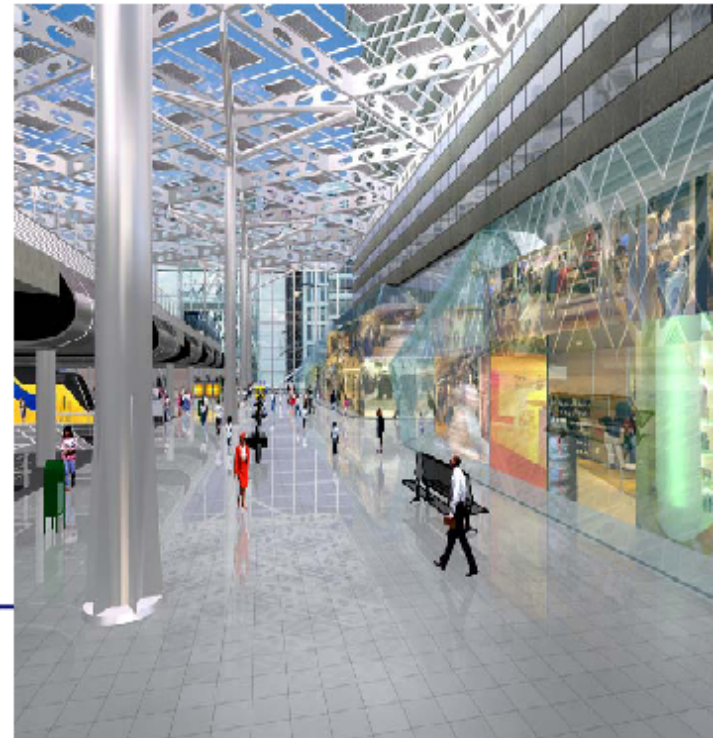
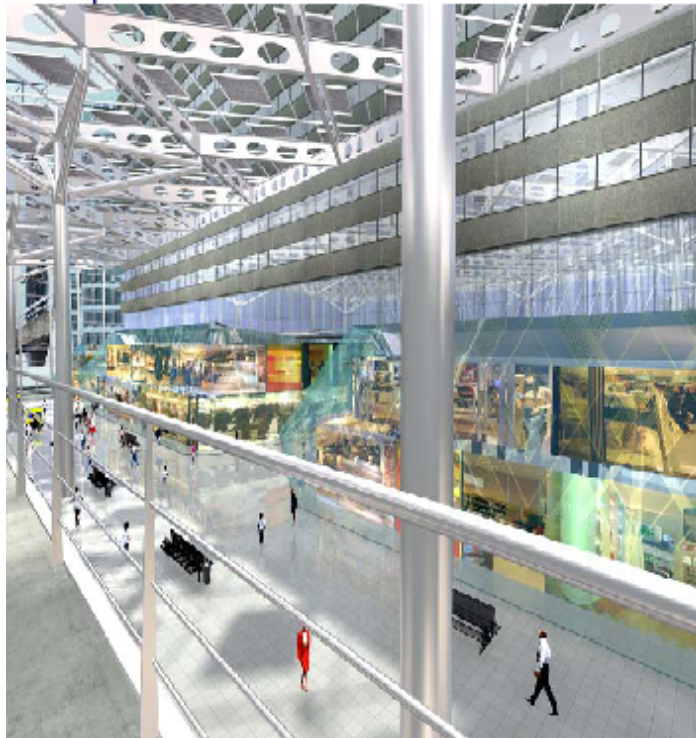


Dynamic gateways to the city



ResMex

The Hague



2008-01-08

ResMex

ResMex

- ◆ Delar av Kallerstad ska omvandlas till en ny stadsdel med blandad stadsbebyggelse som utvidgar stadskärnan österut över Stångån.
- ◆ Här kommer det att finnas hotell och restauranger men också lokaler för handel, arbetsplatser och attraktiva bostäder.

ResMex

- ◆ I planerna ingår uppemot 5 000 nya bostäder och 15 000 arbetsplatser, de flesta med anknytning till handel, företagservice, forskning och utbildning
- ◆ Med förbättrade kommunikationer kan vi tillsammans erbjuda en branschrikiedom i näringslivet och ytterligare expansion av tjänstesektorn, där närheten mellan producent och konsument är direkt avgörande

ResMex

- ◆ Kommunen svarar för fysisk planering
- ◆ Arbete med fördjupad översiktsplan för intresseområdet pågår
- ◆ Detaljplaner kommer att upprättas efter initiativ av ResMex
- ◆ Kommunen svarar för internationell arkitekttävling för utformning av Resecentrumområdet

ResMex

- ◆ Styrelsen består av 5 ledamöter och 3 ersättare.
- ◆ Paul Lindvall är ordförande och Lena Micko vice ordförande

ResMex

